

心をつなぐ J A 広報

J A 高千穂地区

# かるめご'9

2015  
NO.257























# クロスワードパズル

パズル?頭の体操  
出題●ニコリ

Q. 二重マスの文字をA~Eの順に並べて  
できる言葉はなんでしょう?

19 17 16 15 14 13 12 8 6 5 3 2 1

別名は秋桜。ピンクや白の花を咲かせます。建物を作るための土地。魚の呼吸器官。ゴマを英語でいうと枯れ山水の庭にはありません。

有明海のシンボリックな魚。9月9日は「の節句」。

マツチの手で持つ部分。天気記号で●は雨。では

○は

寝るときにしいたり掛けたり。水とは混ざりにくい物が多い。

ニンジンやセロリは「科の植物」。

今度払うから——にしておいて

「コ」のカギ

21 20 18 17 16 15 13 11 10 9 7 4 1

あなたが今書き込もうとしているもの。太陽系の第4惑星。地球のお隣さん。

ラグビーの選手が組みます。

秋に川を遡上(そじょう)する魚の一つ。

臼と杵でつきます。十五夜に楽しむもの。

閻魔(えんま)大王が居る所。

それ以上進めない——

小路。

恋よりも深いかも。焼き物で有名な愛知県北部の市。

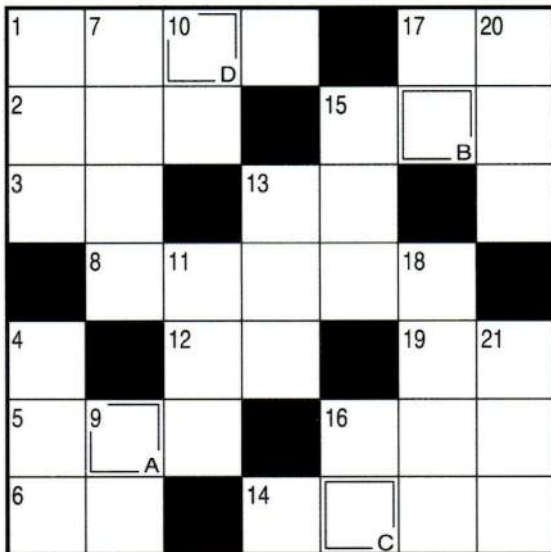
顔と腹を床に付けて寝た体勢。

「かじ」「玉林」「紅玉」とい

えば

王様や殿様に仕えます

「タテ」のカギ



= 前号の答え =

A B C D E  
ネツタイヤ  
でした。



## 応募方法

正解者の中から、抽選で5名様に「高千穂牛レストラン和」及び「JA高千穂地区ミートセンター」の商品券を贈呈致します。次の要領でご応募ください。

今月号の感想や提案など、ご意見をお聞かせください。

※締切り：9月14日の消印まで有効

《答》——  
住所・氏名  
年齢・職業  
電話番号  
今月号の感想、JAへのご意見、地域の話題 等

〒882-1101  
高千穂町  
大字三田井  
JA高千穂地区  
営農企画課

★抽選の結果、次の方に商品券をお贈りしました。

- |         |        |   |
|---------|--------|---|
| 高千穂町三田井 | 中山 紀子  | 様 |
| 高千穂町押方  | 佐藤 江合子 | 様 |
| 日之影町七折  | 甲斐 靖   | 様 |
| 日之影町七折  | 鳥飼 政夫  | 様 |
| 五ヶ瀬町三ヶ所 | 甲斐 俱盛  | 様 |



# 読者の部屋

先月号のパスル応募はがきから掲載しました。

**雨**、あめ、アメから一転してこの猛暑。今度は汗、あせ、アセの毎日。皆さんどのようにして過していただきますか。

日之影町 Tさん 62才

**連** 日の猛暑で身体もぐったり。でも暦の上では秋はもうすぐそこまで。早く涼しくなるのを祈っています。

日之影町 Tさん 29才

でも突然しぼんでしまったらして。今年は、さてさて何個できるのかな。タノシミ。

高千穂町 Nさん 57才

**毎** 月、かるめごとを読んでいます。早く天気がよくなつてほしいと思つています。これから、牛のえさやり、草切りを頑張つていきたいです。

高千穂町 Iさん 67才

## 編集後記

梅雨もようやく明け、夏本番といった日が続いてますね。急に気温も上がったので体調を壊した方もいるのではないのでしょうか。

実際私も研修で農産部の作業にあたったのですが、少し夏バテ気味になつてしまいました。

今回お便りにあります酒が、米こうじで作る甘酒が、ごく気になりまして。とにかく暑いのが苦手なので、ぜひ飲んで夏を乗り切りたいです。

(隆)

# 9

兆円

## 数字で知る食 世界と日本の食

2014年の日本の農林水産物輸入額

2014年の日本の農林水産物の輸入額は9兆2,408億円となり、先進国の中でも飛び抜けて輸入が多いです。このうち農産物は6兆3,223億円を占め、1990年の1.5倍となりました。

品目は時代とともに変化しています。60年当時は食料確保のため小麦が最多でしたが、80年代は食生活の多様化・高度化によって飼料用トウモロコシ、植物性油脂原料の大豆が急増、90年代以降は牛肉、豚肉などの畜産物、生鮮・乾燥果実が増えています。

輸入相手国は米国、中国、カナダ、タイ、オーストラリアで全体の半分以上を占めています。農産物の輸入相手国が偏っていると、異常気象による凶作など不測の事態が起きた時に大きな影響をうけます。

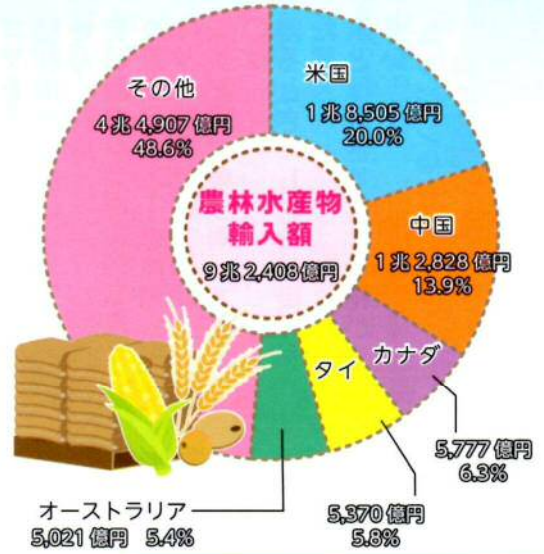
安定した食料の確保には、この輸入の現実を踏まえつつ、さらなる国内農業の振興が必要です。

(監修=東京大学大学院農学生命科学研究科教授・中嶋康博)



### 農林水産物の主な輸入相手国

農水省「農林水産物輸出入統計」から作成



特定の国に偏った農産物輸入は危険。まずは、国内の農業生産をしっかりと守ろう。



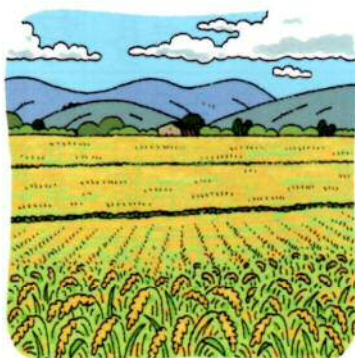
## 今年も大盛況!! 夏期総合展示会



平成27年度夏期総合展示会が7月11日と12日にJA家畜市場で開催されました。会場にはトラクターなどの大型機械をはじめ、小型の農業機械や自動車、生活用品などが多数展示され、多くの来場客が訪れました。



また、恒例の抽選クジでは特賞商品に一輪車が用意されました。あいにくの天気となりましたが、多くの方にお越しいただきました。誠にありがとうございました。



### 理事会報告

7月28日に理事会がTACで開かれました。次の3議案について協議が行われ、慎重な審議の結果、原案通り全て可決承認されました。

#### 第1号議案

2000万円超の貸出について

#### 第2号議案

宮崎県信連の平成26年度剰余金処分に基づく特別配当金の回転出資金の振替について

#### 第3号議案

総代選挙について

